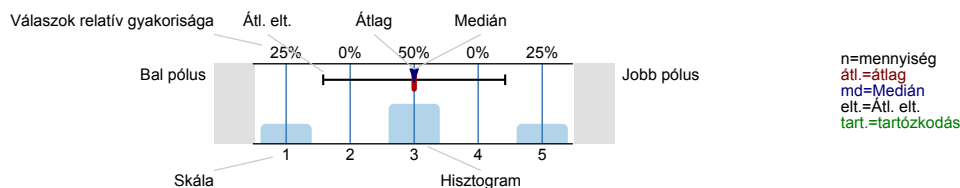




Felmérés eredmények

Jelmagyarázat

Kérdésszöveg



1. Általános kérdések

- 1.1) **Amennyiben Önöknél a Debreceni Egyetem több karán végzett, szakember dolgozik, kérjük, a továbbiakban, a kérdőív egészében azokról a szakemberekről fogalmazzák meg a véleményüket, amelyik karról a legtöbbben vannak alkalmazásban.**

Kérjük válasszon az alábbi listából:

OEC - Fogorvostudományi Kar 100% n=15

- 1.2) **Megye (ahol a cég/intézmény működik):**

Hajdú-Bihar megye 46.7% n=15
 Heves megye 6.7%
 Szabolcs-Szatmár-Bereg megye 46.7%

- 1.3) **Az alábbi lehetőségek közül kérjük, válassza ki cégük, intézményük ágazatát.**

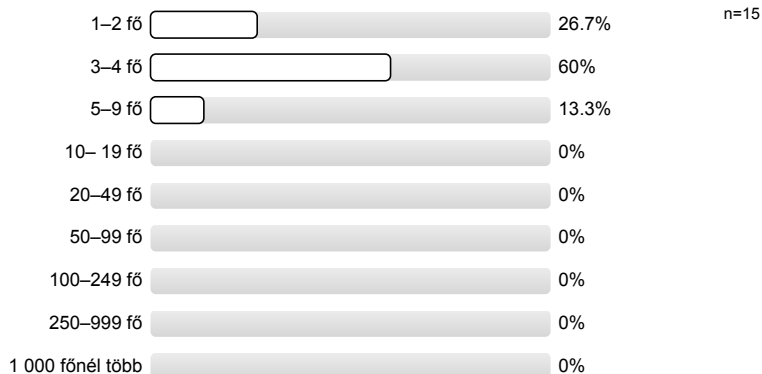
Egészségügyi, szociális ellátás 100% n=15

- 1.4) **Mi az Önök szervezetének (cégének, intézményének) „cégformája”?**

Bt. 66.7% n=15
 Kft. 26.7%
 Zrt., Nyrt. 0%
 Alapítvány, egyesület 0%
 Egyéni vállalkozó, önfoglalkoztató, egyéni magántevékenységet végző 6.7%
 Egyéb 0%

1.5) Hány alkalmazottja van a szervezetnek?

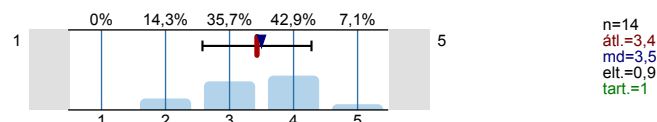
(Kérjük a legnagyobb, teljes (anya)vállalatot, intézményt érintő létszámot adja meg! Tehát pl. nagyvállalat, multinacionális cég esetében nem a telephely, hanem az egész vállalat munkavállalói létszámát adja meg! Ha ön egyéni vállalkozó, vagy önfoglalkoztató, kérjük, az 1. válaszlehetőséget jelölje meg!)



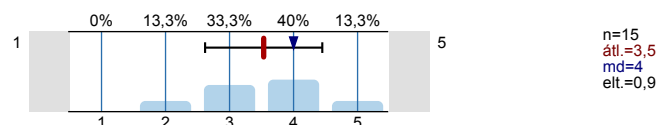
2. Munkaerő kiválasztási szempontok

Kérjük osztályozza az alábbi szempontokat, amelyeket a diplomás munkaerő kiválasztása során általában figyelembe vesznek! (1=egyáltalán nem fontos; 2=nem fontos; 3=közepesen fontos; 4=fontos; 5=nagyon fontos; 0=nem tudja)

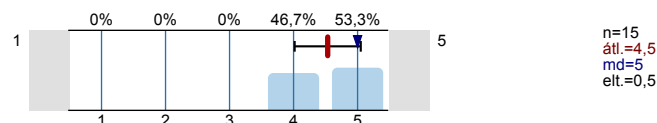
2.1) Korábbi munkatapasztalat



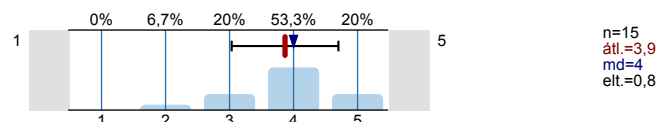
2.2) Színvonalas önéletrajz



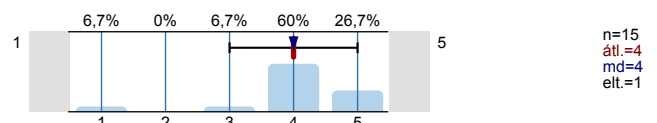
2.3) Interjú szerzett személyes benyomás



2.4) Tanulmányi eredmények, a diploma érdemjegye



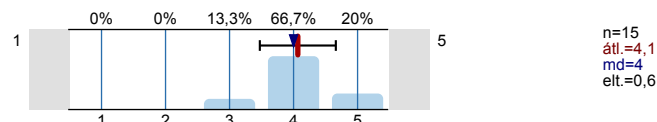
2.5) Diplomát adó felsőoktatási intézmény presztízsze



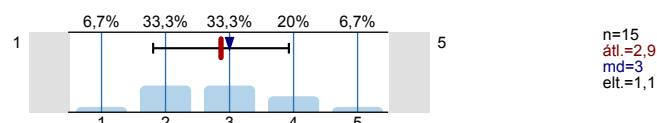
4. Ismeretek, készségek fejlesztésével való elégedettség

Kérjük mérlegelje, hogy Ön mennyire elégedett azzal, ahogy a kar átadta, fejlesztette az alábbi ismereteket, készségeket. (1=egyáltalán nem elégedett; 2=nem elégedett; 3=közepesen elégedett; 4=elégedett; 5=teljes mértékben elégedett; 0=nincs véleménye)

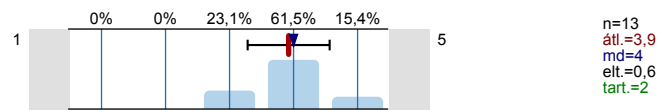
4.1) szakmai elméleti alapok



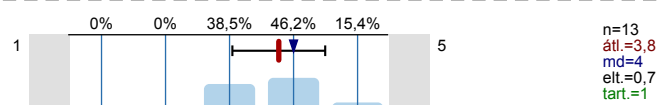
4.2) szakmai gyakorlati jártasság



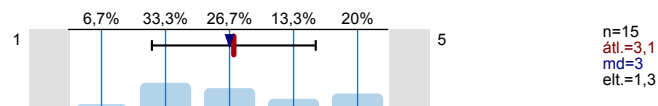
4.3) számítógépes ismeretek



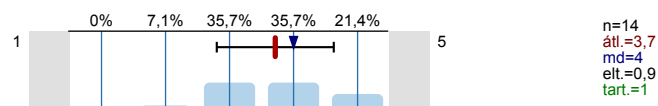
4.4) idegennyelv tudás



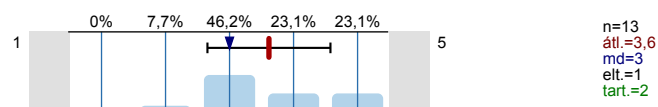
4.5) önálló munkavégzéshez szükséges készség



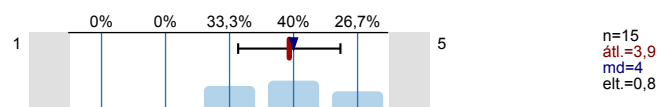
4.6) csapatmunkához szükséges készség



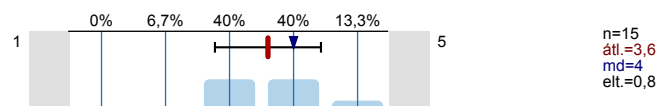
4.7) szervező készség



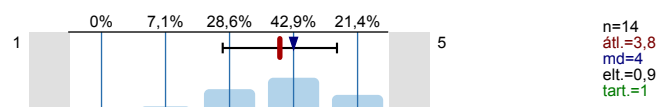
4.8) kommunikációs készség



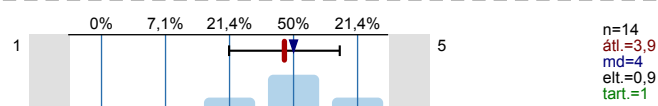
4.9) problémamegoldó készség



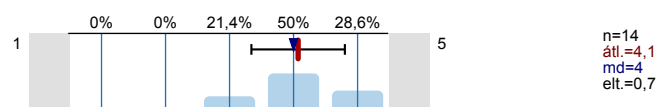
4.10) precíz munkavégzés



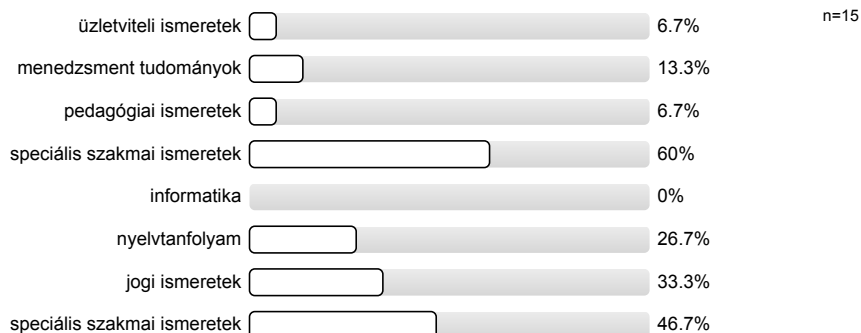
4.11) az egyetemen megszerzett tudás hasznossága



4.12) oktatás színvonala (összességében)



5. Továbbképzés, megjegyzés

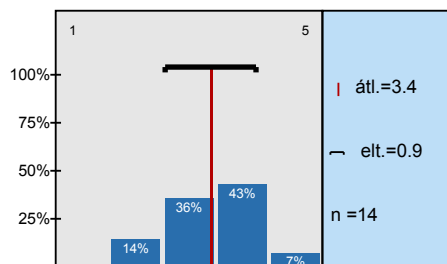
5.1) Amennyiben lehetősége adódna, munkatársai milyen továbbképzésre küldené el szívesen (a képzés témája szerint)?
(Többet is választhat.)

Köszönjük, hogy kitöltötte kérdőívünket! Válaszait az "Elküld" gombra kattintva rögzítheti adatbázisunkban.

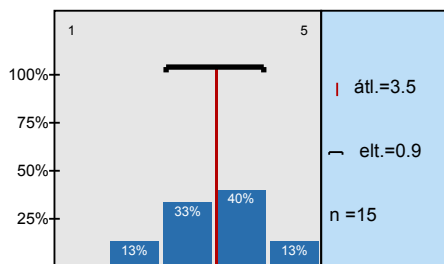
Az adatok elmentése az internet sebességétől függően néhány másodpercig is eltarthat. Kérjük, várja meg az adatmentés végét jelző üzenet megjelenését!

Hisztogram skálázott kérdésekhez

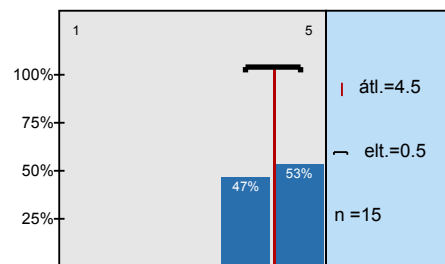
Korábbi munkatapasztalat



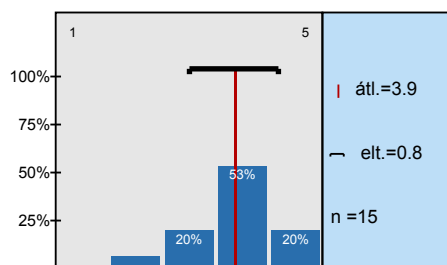
Színvonalas önéletrajz



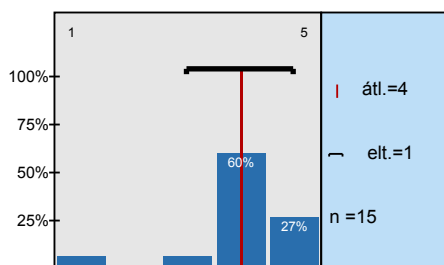
Interjú szerzett személyes benyomás



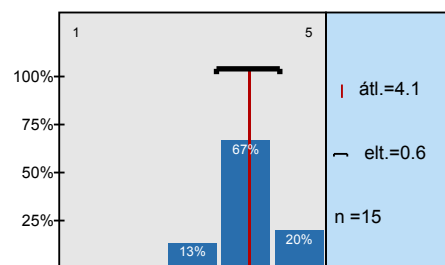
Tanulmányi eredmények, a diploma érdemjegye



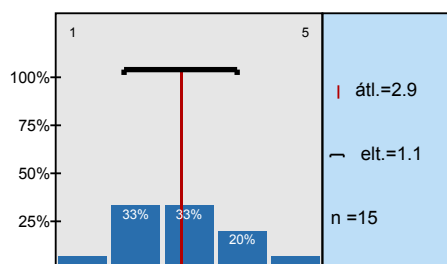
Diplomát adó felsőoktatási intézmény presztízse



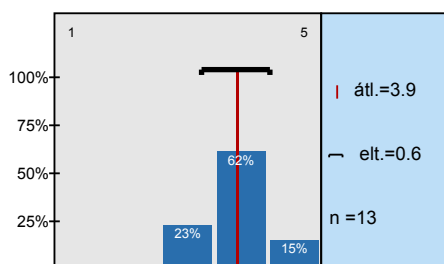
szakmai elméleti alapok



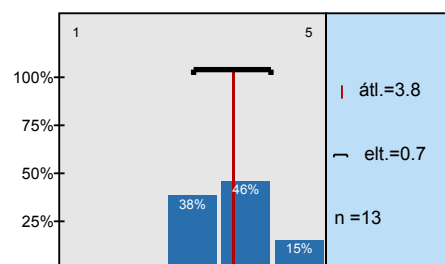
szakmai gyakorlati jártasság



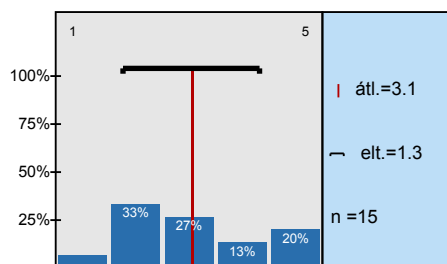
számítógépes ismeretek



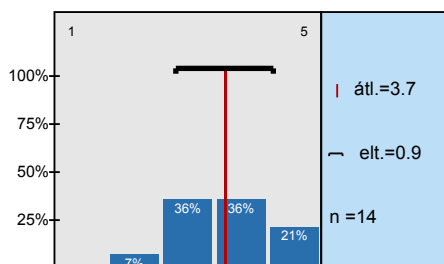
idegennyelv tudás



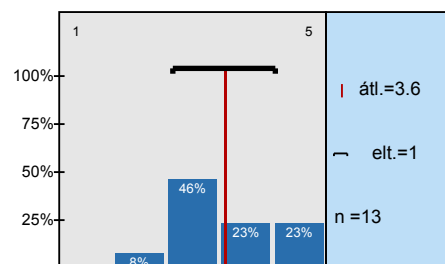
önálló munkavégzéshez szükséges készség



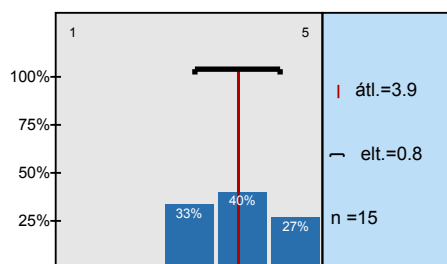
csapatmunkához szükséges készség



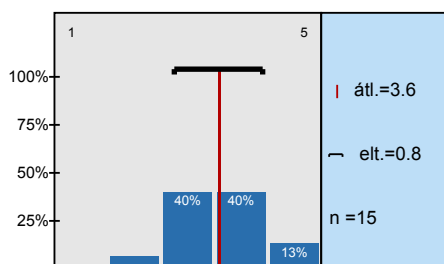
szervező készség



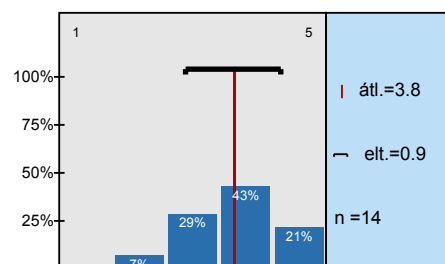
kommunikációs készség



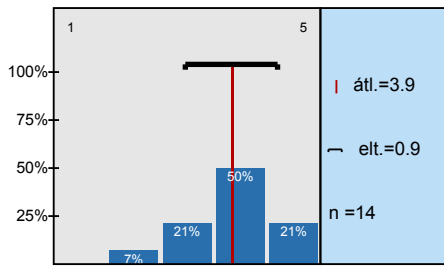
probléamegoldó készség



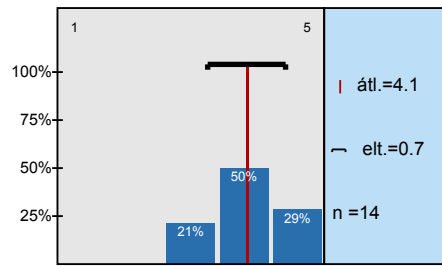
precíz munkavégzés



az egyetemen megszerzett tudás hasznossága



oktatás színvonala (össességében)

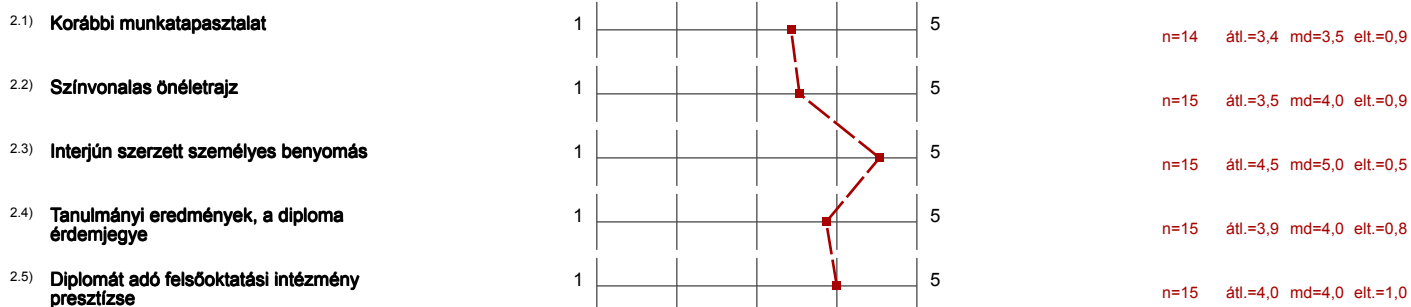


Profil

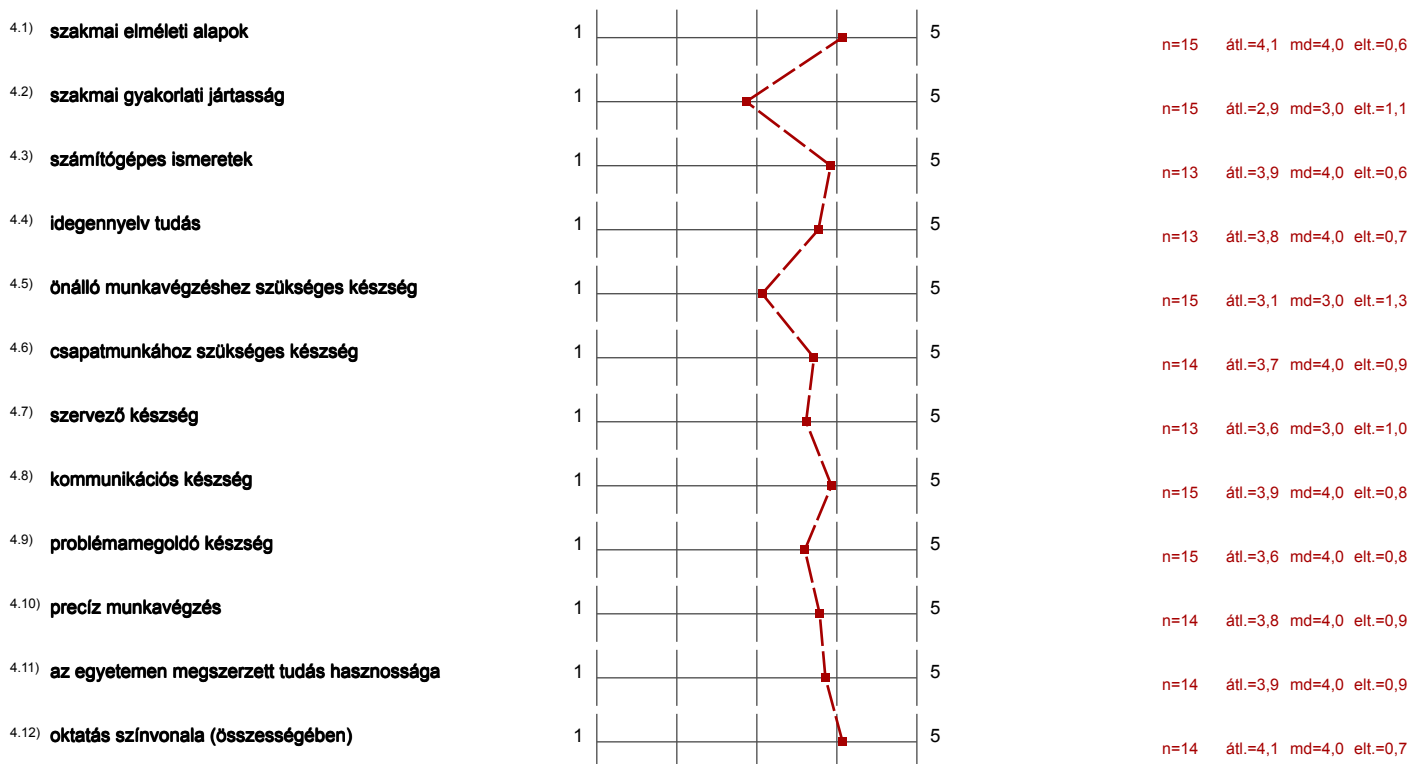
Alcsoport: DPR_mpiac_2013_DE_r_FOK

A profilvonalban használt értékek Átlag

2. Munkaerő kiválasztási szempontok



4. Ismeretek, készségek fejlesztésével való elégedettség



Hozzászólások jelentése

5. Továbbképzés, megjegyzés

5.2) **Kérjük, fejtse ki, amit a témával kapcsolatban még fontosnak tart, de nem kérdeztük!**

- Kevés a gyakorlati képzésre fordított óraszám, a rezidensek önálló munkavégzésre nem alkalmasak.
- Megfelelő gyakorlati készség nélkül kevesen képesek az önálló munkavégzésre még alapos szakmai ismeretek birtokában sem. Lehetőséget kellene biztosítani fakultatív szakmai gyakorlatra az ellátást adó intézményekben. Az egyetemről frissen kikerült kollégák maguk is keveslik azt a fajta gyakorlati lehetőséget, melyet nem bénít le a minősítéstől való "félelem", és valóban szabadon fejleszthetők a készségek!

5.3) **Kérjük, tegyen javaslatot a kar/egyetem képzési portfóliójának fejlesztésére!**

- Sokkal több gyakorlati képzés, akár külső képzőhelyek bevonásával.